

## Ihre Ansprechpartner:



**Fabian Möller**

Kursleitung

Erzieher

Mobil: 0151- 406 475 21

Mail: [f.moeller@flex-erziehung.de](mailto:f.moeller@flex-erziehung.de)



**Daniela Tiedtke**

Kursleitung

Kindheitspädagogin

Mobil: 0151- 406 044 06

Mail: [d.tiedtke@flex-erziehung.de](mailto:d.tiedtke@flex-erziehung.de)



**Michael Kwiatkowski**

Regionalleitung

Mobil: 0151- 406 044 14

Mail: [m.kwiatkowski@flex-erziehung.de](mailto:m.kwiatkowski@flex-erziehung.de)

## So finden Sie uns:

Die Soziale Gruppe „Die Buschkids“ findet in der Grundschule am Rosenbusch in der Bergstraße 108 in 31840 Hessisch Oldendorf statt. Ein eigener Raum steht im 1. OG zur Verfügung.



**FLEX**® GmbH Flexible Erziehungshilfen

Regionalbüro Hameln,

Schlachthofstr. 20, 31785 Hameln

Tel.: 05151 – 106 374

Fax: 05151 – 106 376

Email: [hameln@flex-erziehung.de](mailto:hameln@flex-erziehung.de)

Web: [www.flex-erziehung.de](http://www.flex-erziehung.de)



## Informationen

zur

## Sozialen Gruppe

## „Die Buschkids“

an der

## Grundschule

## am Rosenbusch

## Was ist die soziale Gruppe?

Die Gruppe richtet sich an Kinder der ersten bis vierten Schulklassen, welche Auffälligkeiten im Sozialverhalten zeigen. Wir bieten jedem Kind mit Hilfe von individuellen Zielvereinbarungen die Möglichkeit, Fähigkeiten zu stärken und gemeinsam in der Gruppe zu festigen.

### Teilnahmevoraussetzungen

Die rechtliche Grundlage für die Teilnahme an der Sozialen Gruppe ist vielschichtig angelegt.

Ohne die Eltern geht es nicht: regelmäßig stattfindende Gespräche sollen dazu dienen, die Inhalte der Sozialen Gruppe dem Familiensystem zu vermitteln, um das entwickelte Verhalten der Kinder durch die Familie positiv zu verstärken.

Das Elterncafé, welches regelmäßig im Abstand von 6 Wochen stattfindet, bietet den Eltern die Möglichkeit sich auszutauschen und behandelt Themen aus den Bereichen Erziehung und Familie.

Gerne unterstützen wir Sie auch bei Antragstellung im Rahmen des Bildungs- und Teilhabepakets (BuT)

## Inhalte der sozialen Gruppe

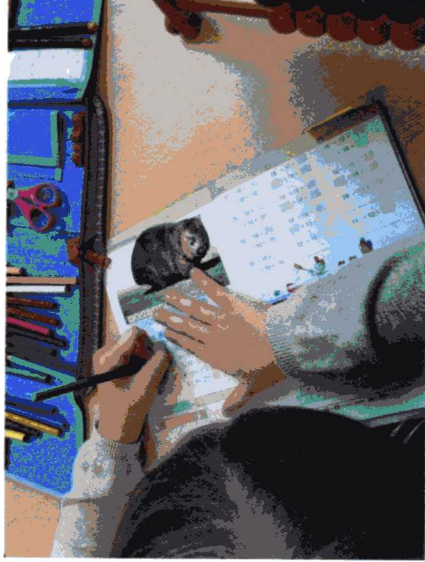
Im Rahmen der Sozialen Gruppe finden folgende Themen statt:

- Gemeinsames Mittagessen

Dient als Auftakt in den Nachmittag und bietet Platz für den Austausch über den bisherigen Tagesablauf.

- Hausaufgabenbetreuung

Die Kinder werden dabei unterstützt ein System für sich zu finden, um strukturiert und selbstständig Hausaufgaben zu erledigen.



- Spieleinheit innerhalb der gesamten Gruppe

Um sich gemeinsam einem Thema zu nähern kommen vor allen Kooperationsspiele, Spiele zur Auflockerung oder Konzentration zum Einsatz.

- Bearbeitung eines Themas

Wir bieten den Kindern in diversen Projekten Möglichkeiten zur Stärkung ihrer sozialen Kompetenz, wie Identitätsentwicklung, Umgang mit Gefühlen, Kommunikation oder gewaltfreie Konfliktaustragung etc.

- Reflexion innerhalb der Gruppe

Zum Ende des Nachmittags findet in einer gemeinsamen Runde die Reflexion des gesamten Tages statt.

### Netzwerke und Kooperationen

Mit Einrichtungen im Nahraum entstehen weitere spannende Projekte wie z.B. das Kennenlernen verschiedener Sportangebote.

### Ferien

An einer Woche in den Oster-, und Herbstferien sowie an 2 Wochen in den Sommerferien findet ein gesondertes Programm statt, dies können z.B. Erlebnispädagogische Projekte, Theaterbesuche, Medienprojekte, Ausflüge in den Nahraum oder Kochen sein.